

ПРОЕКТ МЕЖЕВАНИЯ ТЕРРИТОРИИ	
Титульный лист	
1. Кадастровые (условные) номера земельного участка (земельных участков), образованных из земель, государственная собственность на которые не разграничена: 29:01:140609:3У1	
2. Количество образуемых земельных участков:	
1 (один) земельный участок	
3. Сведения о заказчике работ по подготовке проекта межевания территории:	
Кузнецова Любовь Анатольевна	
(фамилия, имя, отчество (при наличии отчества) физического лица, полное наименование юридического лица, органа местного самоуправления)	
Подпись / Кузнецова Л.А./	Дата «__» _____ 2020 г.
<i>Место для оттиска печати заказчика кадастровых работ</i>	
4. Сведения о кадастровом инженере:	
Фамилия, имя, отчество (при наличии отчества) Дараган Ольга Валерьевна	
N квалификационного аттестата кадастрового инженера 35-12-310	
Контактный телефон: 8-921-491-40-86	
Почтовый адрес и адрес электронной почты, по которым осуществляется связь с кадастровым инженером: Архангельская область, Коношский район, п.Коноша ул.Зеленая дом 13. e-mail: dar-ov@rambler.ru	
Сокращенное наименование юридического лица, если кадастровый инженер является работником юридического лица:	
Подпись / Дараган О.В./	Дата «__» _____ 2020 г.
<i>Место для оттиска печати кадастрового инженера</i>	
5. Проект межевания территории утвержден:	
Подпись / /	Дата «__» _____ 2020 г.

ПРОЕКТ МЕЖЕВАНИЯ ТЕРРИТОРИИ		
Содержание		
N п/п	Разделы проекта межевания	Номера листов
1	2	3
1.	Титульный лист	1
2.	Содержание	2
3.	Пояснительная записка	3
4.	Исходные данные	5
5.	Сведения об образуемых земельных участках и их частях	6
6.	Сведения об измененных земельных участках и их частях	7
7.	Сведения об обеспечении доступа к образуемым или измененным земельным участкам	8
8.	Схема планировочной организации земельного участка	9

ПРОЕКТ МЕЖЕВАНИЯ ТЕРРИТОРИИ

Пояснительная записка

Проект межевания территории подготовлен в отношении 1 (одного) земельного участка с кадастровым (условным) номером: 29:01:140609:ЗУ1, расположенного в границах кадастрового квартала 29:01:140609, площадью 1449 кв.м., из земель, находящихся в государственной собственности, местоположение: Российская Федерация, Архангельская область, Вельский район, сельское поселение «Муравьевское», д. Лукинская, ул. Шоссейная, д.5, в территориальной зоне Ж-1 (Зона индивидуальных жилых домов), категория земель - земли населенных пунктов, с условно-разрешенным видом использования – Малоэтажная многоквартирная жилая застройка. На образуемом участке располагается здание - многоквартирный дом с кадастровым номером 29:01:140609:515.

Ориентировочные размеры, вид разрешенного использования, конфигурации, количество земельных участков, образующихся в результате образования из земель, находящихся в муниципальной собственности, приняты на основании одного из основных нормативно-правовых документов для принятия решений по составлению проекта межевания территории - утвержденных правил землепользования и застройки муниципального образования «Муравьевское».

Также при разработке использовались:

1. Федеральный закон от 29.12.2004г. №191-ФЗ (с изменениями и дополнениями) "О введении в действие Градостроительного кодекса Российской Федерации";
2. "Градостроительный кодекс Российской Федерации" от 29.12.2004г. №190-ФЗ (с изменениями и дополнениями);
3. Федеральный закон от 24.07.2007г. №221-ФЗ "О государственном кадастре недвижимости" (с изменениями и дополнениями);
4. "Земельный кодекс Российской Федерации" от 25.10.2001г. №136-ФЗ (с изменениями и дополнениями);
5. Правила содержания общего имущества в многоквартирном доме, утвержденного постановлением Правительства РФ от 13.08.06г. № 491

Принцип расчета площадей земельных участков объектов проектирования, и формирования границ, основан на необходимости создания благоприятной среды проживания, обеспечения гражданских прав, условий доступа к объектам, их содержания и обслуживания.

Согласно Правил землепользования и застройки муниципального образования «Муравьевское», для вида разрешенного использования - Малоэтажная многоквартирная жилая застройка, предельные (минимальная и максимальная) площади земельного участка не установлены.

Согласно Правил содержания общего имущества в многоквартирном доме, утвержденного постановлением Правительства РФ от 13.08.06г. № 491, в состав общего имущества включаются:

- земельный участок, на котором расположен многоквартирный дом, и границы которого определены на основании данных государственного кадастрового учета, с элементами озеленения и благоустройства;
- иные объекты, предназначенные для обслуживания, эксплуатации и благоустройства многоквартирного дома, включая трансформаторные подстанции, тепловые пункты, предназначенные для обслуживания одного многоквартирного дома, коллективные

автостоянки, гаражи, детские и спортивные площадки, расположенные в границах земельного участка, на котором расположен многоквартирный дом.

В соответствии со сведениями государственного кадастра недвижимости в пределах границ проектируемого объекта публичные сервитуты не установлены. Границы зон действия публичных сервитутов проектом не предусмотрены.

В границах проектирования установлена Зона с особыми условиями использования территории "Охранная зона ВЛ-10 кВ «235-216»".

В пределах границ проектируемого земельного участка под многоквартирный жилой дом объекты культурного наследия, включенные в единый государственный реестр, либо выявленные объекты культурного наследия отсутствуют.

Сформированные границы земельных участков позволяют обеспечить необходимые требования по содержанию и обслуживанию объектов жилой застройки.

Земельный участок, сформированный настоящим проектом, определен для его оформления и признания его объектом недвижимости в установленном законом порядке.

ПРОЕКТ МЕЖЕВАНИЯ ТЕРРИТОРИИ		
Исходные данные		
Перечень документов, использованных при подготовке проекта межевания		
№ п/п	Наименование документа	Реквизиты документа
1	2	3
1.	Кадастровый план территории	№ 29/ИСХ/17-503118, 22.12.2017г, Филиал федерального государственного бюджетного учреждения «Федеральная кадастровая палата Федеральной службы государственной регистрации, кадастра и картографии» по Архангельской области и Ненецкому автономному округу
2.	Правила землепользования и застройки муниципального образования «Муравьевское»	Утвержденные Постановлением министерства строительства и архитектуры Архангельской области от 20 мая 2020 года № 48-п.

ПРОЕКТ МЕЖЕВАНИЯ ТЕРРИТОРИИ

Сведения об образуемых земельных участках и их частях

1. Список образуемых земельных участков:

№ п/п	Обозначение земельного участка	Площадь (Р), кв.м	Сведения о правообладателе х	Сведения о правах
1	2	3	4	5
1	29:01:140609:3У1	1449	-	-

2. Сведения о характерных точках границ образуемых земельных участков

Обозначение характерных точек границ	Координаты, м		Средняя квадратическая погрешность положения характерной точки (Mt), м	Описание закрепления точки
	Х	У		
1	2	3	4	5
29:01:140609:3У1				
н1	265877,78	3295505,51	0,10	Закрепление отсутствует
н2	265866,93	3295530,86	0,10	Закрепление отсутствует
н3	265867,35	3295531,11	0,10	Закрепление отсутствует
н4	265869,68	3295533,64	0,10	Закрепление отсутствует
н5	265867,20	3295535,62	0,10	Закрепление отсутствует
н6	265869,15	3295537,79	0,10	Закрепление отсутствует
н7	265861,73	3295545,75	0,10	Закрепление отсутствует
н8	265848,97	3295541,84	0,10	Закрепление отсутствует
н9	265843,76	3295536,90	0,10	Закрепление отсутствует
н10	265835,80	3295526,19	0,10	Закрепление отсутствует
н11	265841,34	3295494,44	0,10	Закрепление отсутствует
н12	265840,98	3295491,17	0,10	Закрепление отсутствует
н1	265877,78	3295505,51	0,10	Закрепление отсутствует

3. Сведения о частях границ образуемых земельных участков:

Обозначение части границы		Горизонтальное проложение (S), м	Описание прохождения части границы
от т.	до т.		
1	2	3	4
29:01:140609:3У1			
н1	н2	27,57	-
н2	н3	0,49	-
н3	н4	3,44	-
н4	н5	3,17	-
н5	н6	2,92	-
н6	н7	10,88	-
н7	н8	13,35	-
н8	н9	7,18	-
н9	н10	13,34	-
н10	н11	32,23	-
н11	н12	3,29	-
н12	н1	39,50	-

ПРОЕКТ МЕЖЕВАНИЯ ТЕРРИТОРИИ

Сведения об измененных земельных участках и их частях

1. Список измененных земельных участков:

№ п/п	Кадастровый номер измененного земельного участка	Кадастровые номера земельных участков, входящих в состав измененного земельного участка, из которых образованы земельные участки	Площадь (Р), кв.м.	Обозначение образуемого земельного участка
1	2	3	4	5
-	-	-	-	-

2. Сведения об образуемых частях измененных земельных участков:

Кадастровый номер земельного участка

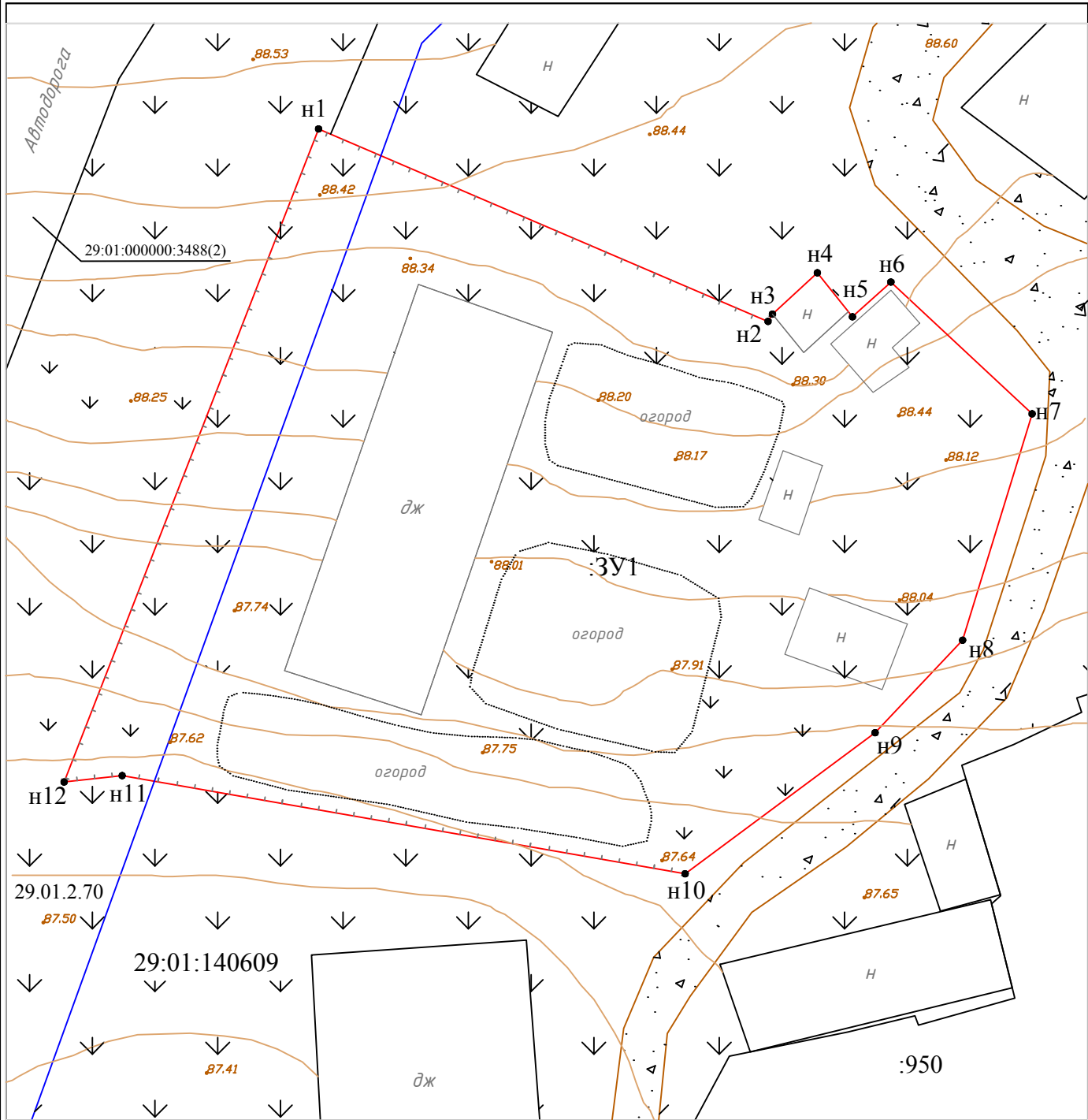
№ п/п	Обозначение части	Площадь (Р), кв.м.	Характеристика части (в том числе содержание ограничения (обременения) прав)
1	2	3	4
-	-	-	-

ПРОЕКТ МЕЖЕВАНИЯ ТЕРРИТОРИИ

Сведения об обеспечении доступа к образуемым или измененным земельным участкам

№ п/п	Кадастровый номер или обозначение земельного участка, для которого обеспечивается доступ	Кадастровый номер или обозначение земельного участка, посредством которого обеспечивается доступ
1	2	3
1.	29:01:140609:ЗУ1	Земли общего пользования

Схема планировочной организации земельного участка



Условные обозначения:

- Зона с особыми условиями использования территории "Охранная зона ВЛ-10 кВ «235-216»"
- существующая граница земельного участка, имеющиеся в ЕГРН сведения о которой достаточны для определения ее местоположения
- вновь образованная часть границы земельного участка, сведения о которой достаточны для определения ее местоположения
- проезд
- вновь образованная характерная точка границы, сведения о которой позволяют однозначно определить ее положение на местности
- обозначение образуемого земельного участка
- обозначение кадастрового номера земельного участка
- обозначение кадастрового номера квартала

Колич.	Лист	№ док.	Подпись	Дата	
Разработал	Дараган О.В.				

Проект межевания территории		
Российская Федерация, Архангельская область, Вельский район, сельское поселение «Муравьевское», д. Лукинская, ул. Шоссейная, д.5		
Стадия	Лист	Листов
	9	9
Схема планировочной организации земельного участка М 1:250		