

Администрация муниципального образования «Усть-Вельское»

165150, Архангельской области, Вельский район, дер. Дюковская, д.2-А, тел./факс (81836) 6-47-48

ПОСТАНОВЛЕНИЕ

от 24.07.2015 г.

№ 27

Об утверждении схемы размещения нестационарных торговых объектов на территории муниципального образования «Усть-Вельское»

В соответствии с Федеральным законом от 28.12.2009 г. № 381-ФЗ «Об основах государственного регулирования торговой деятельности в Российской Федерации», постановлением министерства агропромышленного комплекса и торговли Архангельской области от 09.03.2011 г. № 1-п «Об утверждении порядка разработки и утверждения органом местного самоуправления, определенным в соответствии с уставом муниципального образования Архангельской области, схемы размещения нестационарных торговых объектов», ПОСТАНОВЛЯЮ:

1. Утвердить схему размещения нестационарных торговых объектов, расположенных на территории муниципального образования «Усть-Вельское», согласно Приложению №1.

2. Специалисту администрации, выполняющему обязанности землеустроителя, в срок до 27.07.2015 г. подготовить выкопировки земельных участков, на которых размещены нестационарные торговые объекты согласно схеме, указанной в пункте 1 настоящего постановления.

3. Опубликовать данное постановление в средствах массовой информации

4. Постановление «Об утверждении схемы размещения нестационарных торговых объектов на территории МО «Усть-Вельское» от 01.07.2013 года № 23 признать утратившим силу.

5. Контроль за исполнением настоящего постановления оставляю за собой.

Глава муниципального образования
«Усть-Вельское»



Н.И. Церковников

Приложение № 1
к постановлению администрации
МО «Усть-Вельское»
от 01.07.2013 года № 23

Схема размещения нестационарных торговых объектов
на территории муниципального образования «Усть-Вельское»

№	Адресные ориентиры нестационарных объектов	Вид объекта	Количество нестационарных объектов	Специализация	Период размещения нестационарного торгового объекта
1	д. Савинская, в 30 метрах от жилого дома № 15	автолавка	1	продовольственные товары	постоянно
2	д. Павловская, около жилого дома № 31	автолавка	1	продовольственные товары	постоянно
3	д. Есяковская, в 50 метрах от жилого дома № 4	автолавка	1	продовольственные товары	постоянно
4	д. Злодеево, у жилого дома № 6	автолавка	1	продовольственные товары	постоянно
5	д. Скомовская, у часовни	автолавка	1	продовольственные товары	постоянно
6	д. Никифорово, у жилого дома № 48	киоск	1	продовольственные товары	постоянно
7	п. Зеленый Бор, у жилого дома № 22 а	киоск	1	продовольственные товары	постоянно

ВЫКОПИРОВКА

земельного участка для размещения нестационарного торгового объекта
расположенного по адресу: Архангельская область, Вельский район,
деревня Савинская

УТВЕРЖДАЮ:

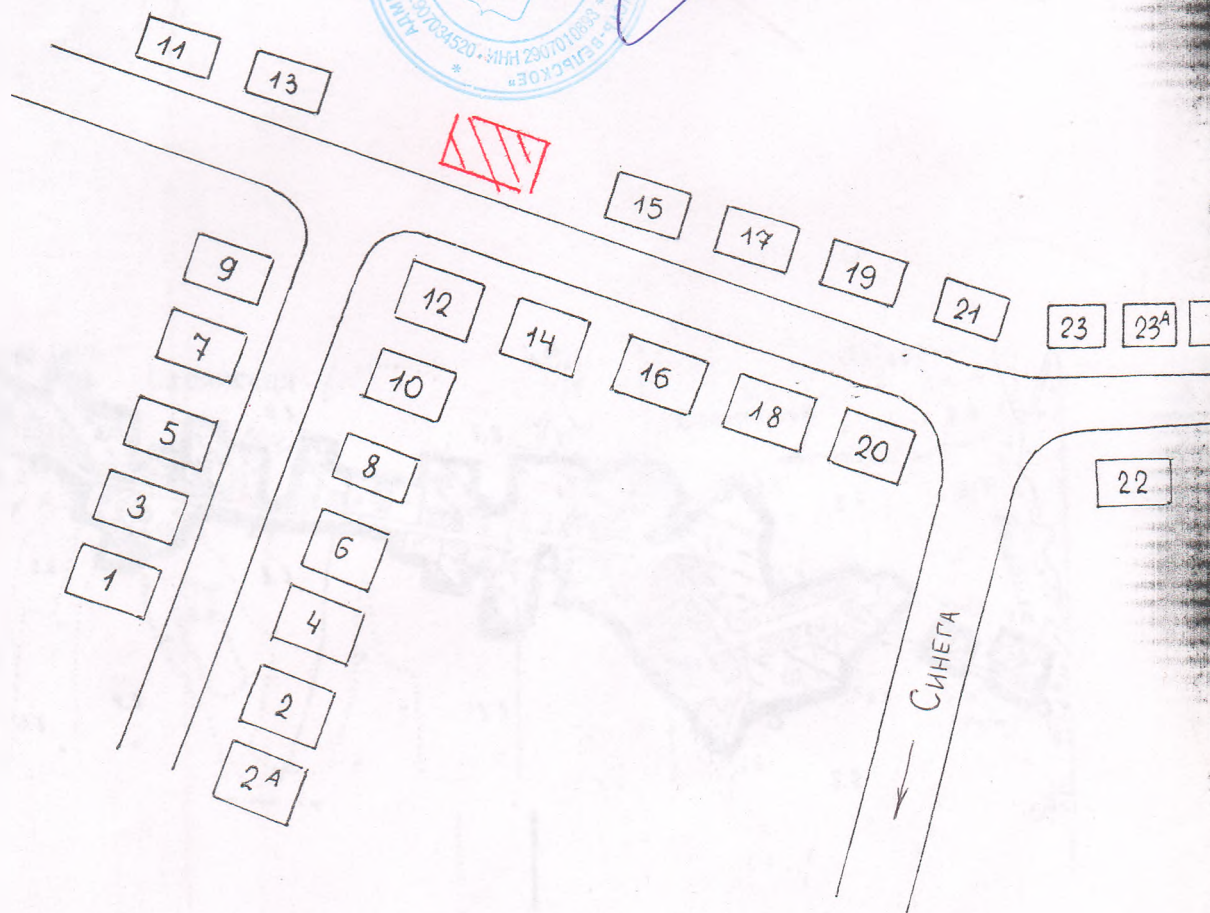
Глава администрации МО «Усть-Вельское»

Н.И. Церковников

М.П.

« 27 » июня

2015 г.

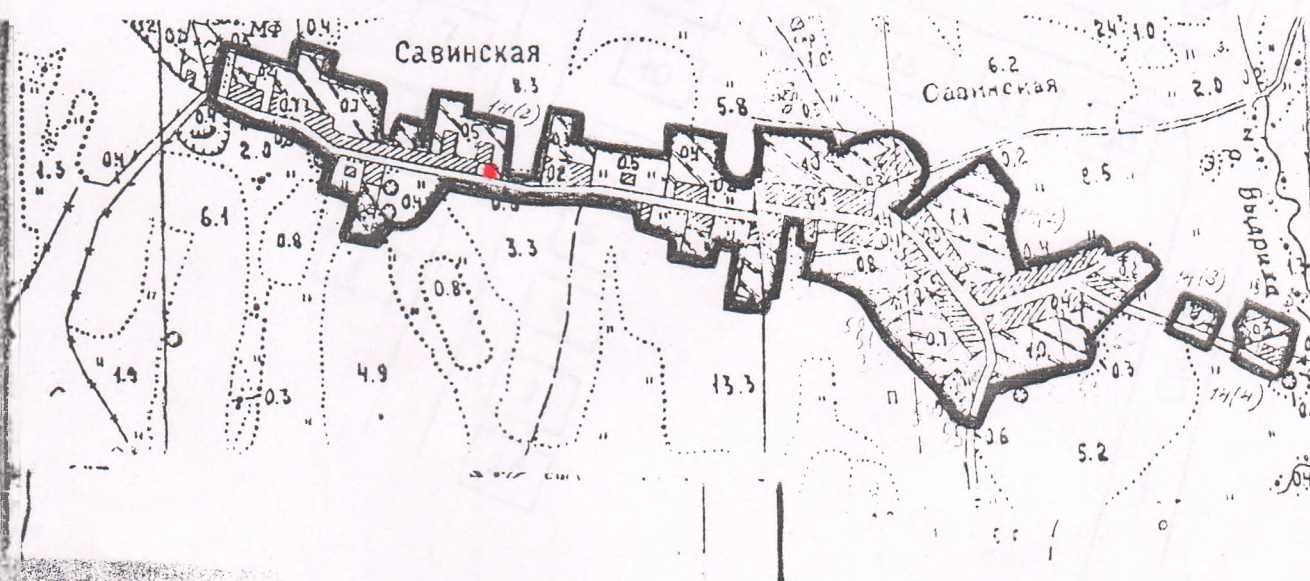


место для размещения нестационарного размещения объекта

Ситуационный план выполнила

Е.В. Махотина

СХЕМА ГРАНИЦ ЗЕМЕЛЬНОГО УЧАСТКА ИЗ ЗЕМЕЛЬ НАСЕЛЕННЫХ ПУНКТОВ МО «УСТЬ-ВЕЛЬСКОЕ» С УКАЗАНИЕМ ИСПРАШИВАЕМОГО ЗЕМЕЛЬНОГО УЧАСТКА ДЛЯ РАЗМЕЩЕНИЯ НЕСТАЦИОНАРНОГО ТОРГОВОГО ОБЪЕКТА В Д. САВИНСКАЯ



Масштаб 1:1 10 000

■ - испрашиваемый участок

Выполнил землеустроитель

Handwritten signature

Е.В. Махотина

ВЫКОПИРОВКА

земельного участка для размещения нестационарного торгового объекта
расположенного по адресу: Архангельская область, Вельский район,
деревня Павловская

УТВЕРЖДАЮ:

Глава администрации МО «Усть-Вельское»

Н.И. Церковников

М.П. « 27 » июля 2015 г.



место для размещения нестационарного размещения объекта

Ситуационный план выполнила

Е.В. Махотина

СХЕМА ГРАНИЦ ЗЕМЕЛЬНОГО УЧАСТКА ИЗ ЗЕМЕЛЬ НАСЕЛЕННЫХ ПУНКТОВ МО «УСТЬ-ВЕЛЬСКОЕ» С УКАЗАНИЕМ ИСПРАШИВАЕМОГО ЗЕМЕЛЬНОГО УЧАСТКА ДЛЯ РАЗМЕЩЕНИЯ НЕСТАЦИОНАРНОГО ТОРГОВОГО ОБЪЕКТА В Д. ПАВЛОВКАЯ



Масштаб 1:1 10 000

■ - испрашиваемый участок

Выполнил землеустроитель

Handwritten signature

Е.В. Махотина

ВЫКОПИРОВКА

земельного участка для размещения нестационарного торгового объекта
расположенного по адресу: Архангельская область, Вельский район,
деревня Есяковская

УТВЕРЖДАЮ:

Глава администрации МО «Усть-Вельское»

Н.И. Церковников

2015 г.

М.П.

«27»

июля



2

4

г. ВЕЛЬСК

7

7.5

9.5

7.5

9

11

13



6

8

10

12

14

16

18

20

22

15

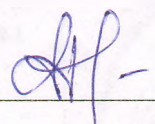
17

19

 - место для размещения нестационарного размещения объекта

Ситуационный план выполнила

24



Е.В. Махотина

30

тел. 6-16-12

28

26

Д. Сковцовская

Е.В. Махотина

ВЫКОПИРОВКА

земельного участка для размещения нестационарного торгового объекта
расположенного по адресу: Архангельская область, Вельский район,
деревня Злодеево

УТВЕРЖДАЮ:

Глава администрации МО «Усть-Вельское»

Н.И. Церковников

М.П. « 27 » июля 2015 г.



Вельск

река

 место для размещения нестационарного размещения объекта

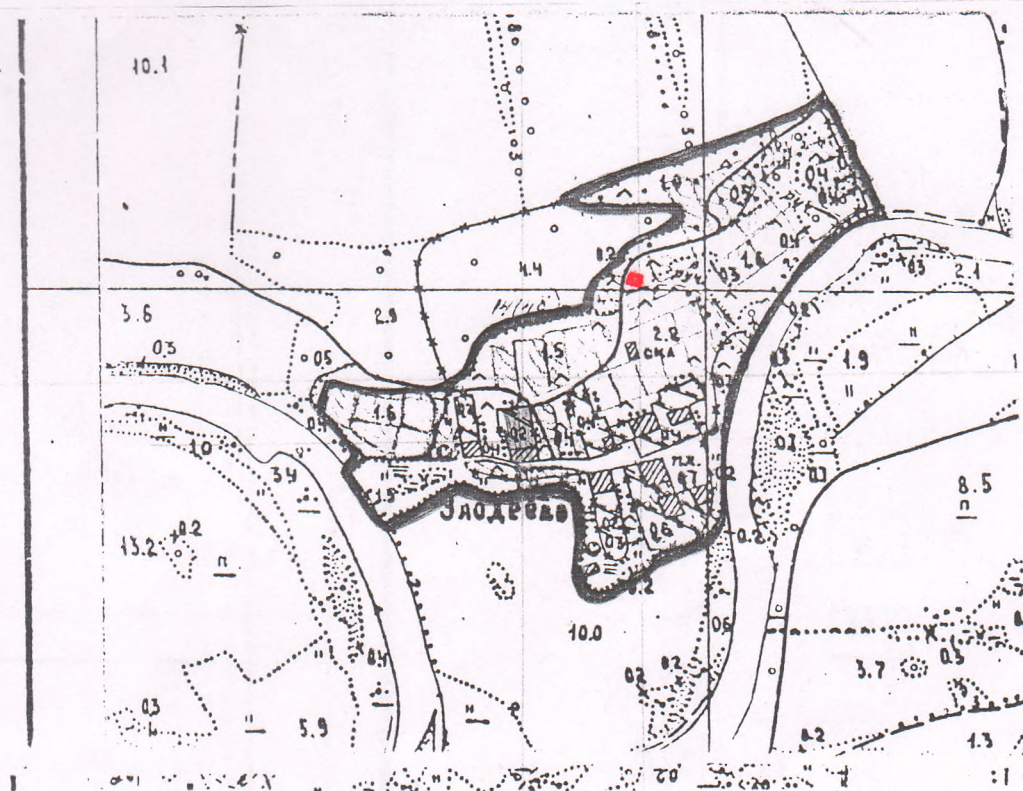
Ситуационный план выполнила

тел. 6-16-12

Е.В. Махотина

А. Скомовская

СХЕМА ГРАНИЦ ЗЕМЕЛЬНОГО УЧАСТКА ИЗ ЗЕМЕЛЬ НАСЕЛЕННЫХ ПУНКТОВ МО «УСТЬ-ВЕЛЬСКОЕ» С УКАЗАНИЕМ ИСПРАШИВАЕМОГО ЗЕМЕЛЬНОГО УЧАСТКА ДЛЯ РАЗМЕЩЕНИЯ НЕСТАЦИОНАРНОГО ТОРГОВОГО ОБЪЕКТА В Д. ЗЛОДЕЕВО



Масштаб 1:1 10 000

■ - испрашиваемый участок

Выполнил землеустроитель

Handwritten signature

Е.В. Махотина

ВЫКОПИРОВКА

земельного участка для размещения нестационарного торгового объекта
расположенного по адресу: Архангельская область, Вельский район,
деревня Скомовская

УТВЕРЖДАЮ:

Глава администрации МО «Усть-Вельское»

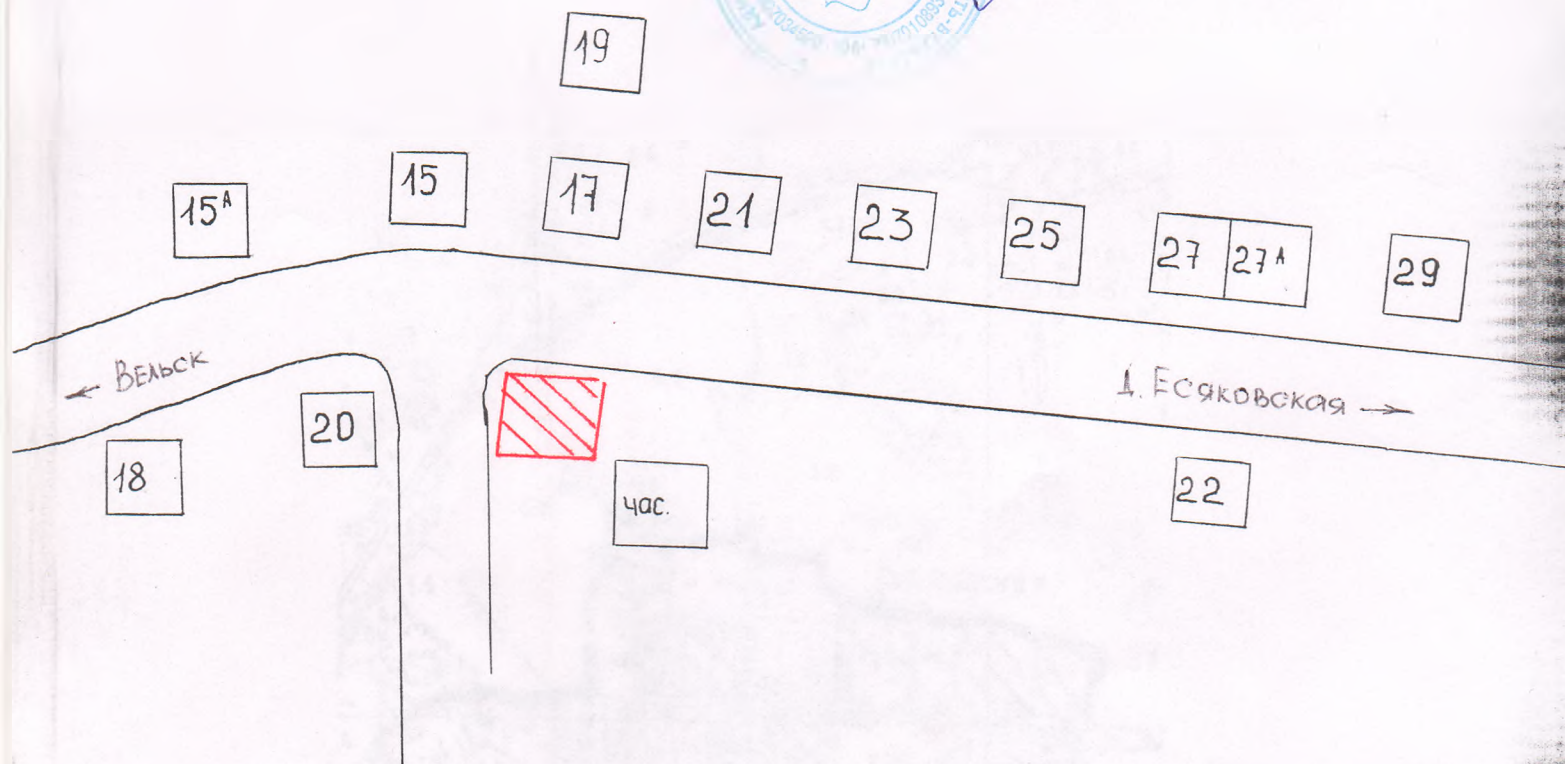
Н.И. Церковников

М.П.

« 27 »

июля

2015 г.

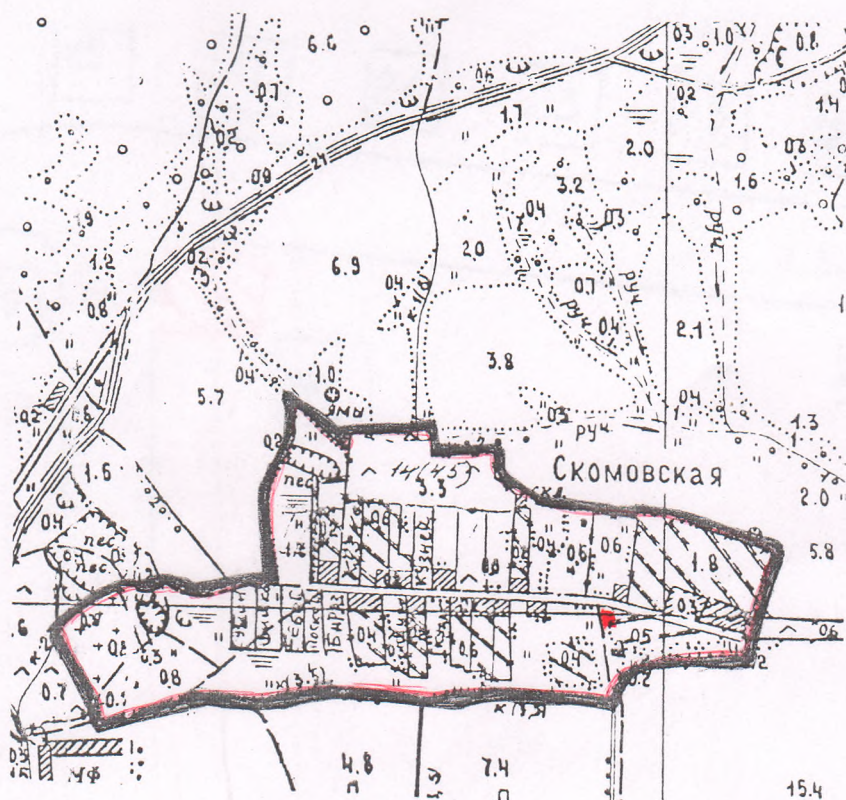


место для размещения нестационарного размещения объекта

Ситуационный план выполнила

Е.В. Махотина

СХЕМА ГРАНИЦ ЗЕМЕЛЬНОГО УЧАСТКА ИЗ ЗЕМЕЛЬ НАСЕЛЕННЫХ ПУНКТОВ МО «УСТЬ-ВЕЛЬСКОЕ» С УКАЗАНИЕМ ИСПРАШИВАЕМОГО ЗЕМЕЛЬНОГО УЧАСТКА ДЛЯ РАЗМЕЩЕНИЯ НЕСТАЦИОНАРНОГО ТОРГОВОГО ОБЪЕКТА В Д. СКОМОВСКАЯ



Масштаб 1:1 10 000

■ - испрашиваемый участок

Выполнил землеустроитель

Е.В. Махотина

ВЫКОПИРОВКА

земельного участка для размещения нестационарного торгового объекта
расположенного по адресу: Архангельская область, Вельский район,
деревня Никифорово

УТВЕРЖДАЮ:

Глава администрации МО «Усть-Вельское»



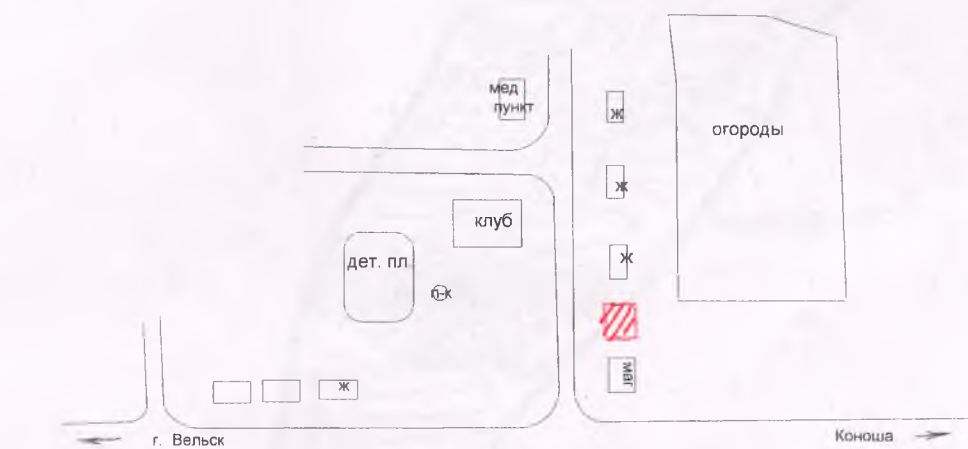
М.П.

« 27 »

июля

Н.И. Церковников

2015 г.



место для размещения нестационарного размещения объекта

Ситуационный план выполнила

Е.В. Махотина

ЗЕМЕЛЬНОГО УЧАСТКА ДЛЯ РАЗМЕЩЕНИЯ НЕСТАЦИОНАРНОГО
ТОРГОВОГО ОБЪЕКТА В Д. НИКИФОРОВО

Никифорово

Масштаб 1:1 10 000

- испрашиваемый участок

- испрашиваемый участок

Handwritten signature: *Al-*

Е.В. Махотина

ВЫКОПИРОВКА

земельного участка для размещения нестационарного торгового объекта
расположенного по адресу: Архангельская область, Вельский район,
поселок Зеленый Бор

69

УТВЕРЖДАЮ:

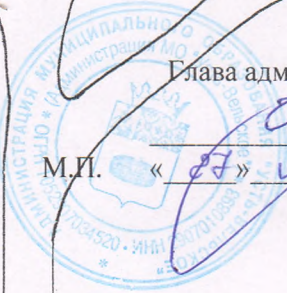
Глава администрации МО «Усть-Вельское»

Н.И. Церковников

2015 г.

М.П.

« 07 » июля



☐ -- место для размещения нестационарного размещения объекта

Ситуационный план выполнила

Handwritten signature

Е.В. Махотина

тел. 6-16-12 РУЧЕЙ

ТРАССА

25

24

23

22

пшора
МА 21-5

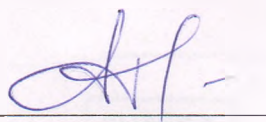
СХЕМА ГРАНИЦ ЗЕМЕЛЬНОГО УЧАСТКА ИЗ ЗЕМЕЛЬ НАСЕЛЕННЫХ ПУНКТОВ МО «УСТЬ-ВЕЛЬСКОЕ» С УКАЗАНИЕМ ИСПРАШИВАЕМОГО ЗЕМЕЛЬНОГО УЧАСТКА ДЛЯ РАЗМЕЩЕНИЯ НЕСТАЦИОНАРНОГО ТОРГОВОГО ОБЪЕКТА В ПОСЕЛКЕ ЗЕЛЕНый БОР



Масштаб 1:1 10 000

 - испрашиваемый участок

Выполнил землеустроитель



Е.В. Махотина